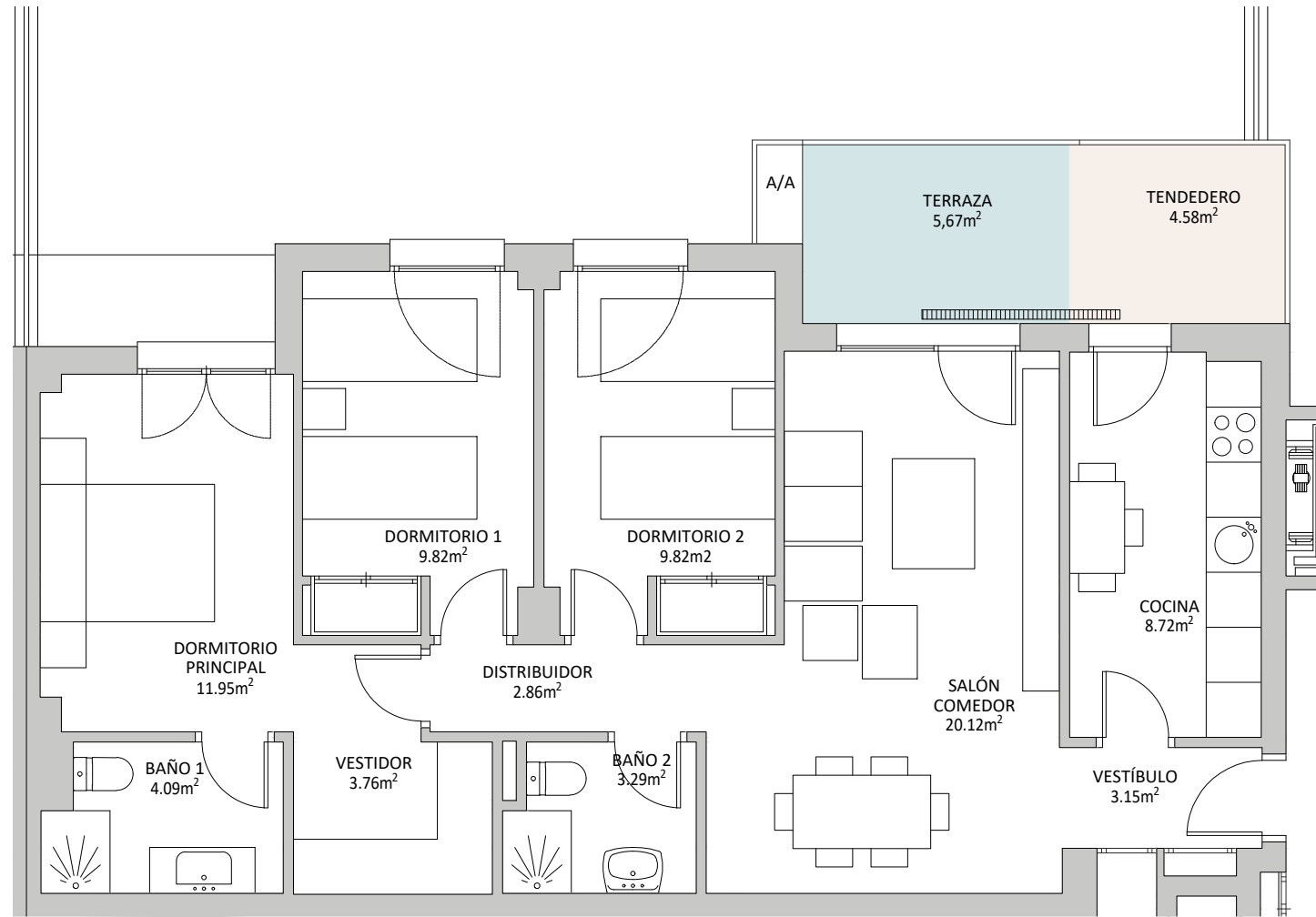


COOPERATIVA POZANCO BLAS DE LEZO, COLMENAR VIEJO



VIVIENDA 15. V1	
SUPERFICIE ÚTIL	
Vestíbulo	3.15m ²
Cocina	8.72m ²
Salón Comedor	20.12m ²
Distribuidor	2,86m ²
Dormitorio Ppal	11,95m ²
Dormitorio-1	9,82m ²
Dormitorio-2	9,82m ²
Baño-1	4,09m ²
Baño-2	3,29m ²
Vestidor	3,76m ²
TOTAL ÚTIL CERRADA	77.58m²

ESPACIOS EXTERIORES	
Tendedero	4,58m ²
Terraza	5,67m ²

ESC 1:75

15. V1 (PORTAL 2, PLANTA 1, PUERTA A)			
S. Construida vivienda	S. útil vivienda	Nº trastero	Nº plaza de garaje
103,77m ²	82,71m ²	07	14

NOTA: SUPERFICIES EXTERIORES CONTABILIZADAS SEGÚN CRITERIO DE LA COMUNIDAD DE MADRID

