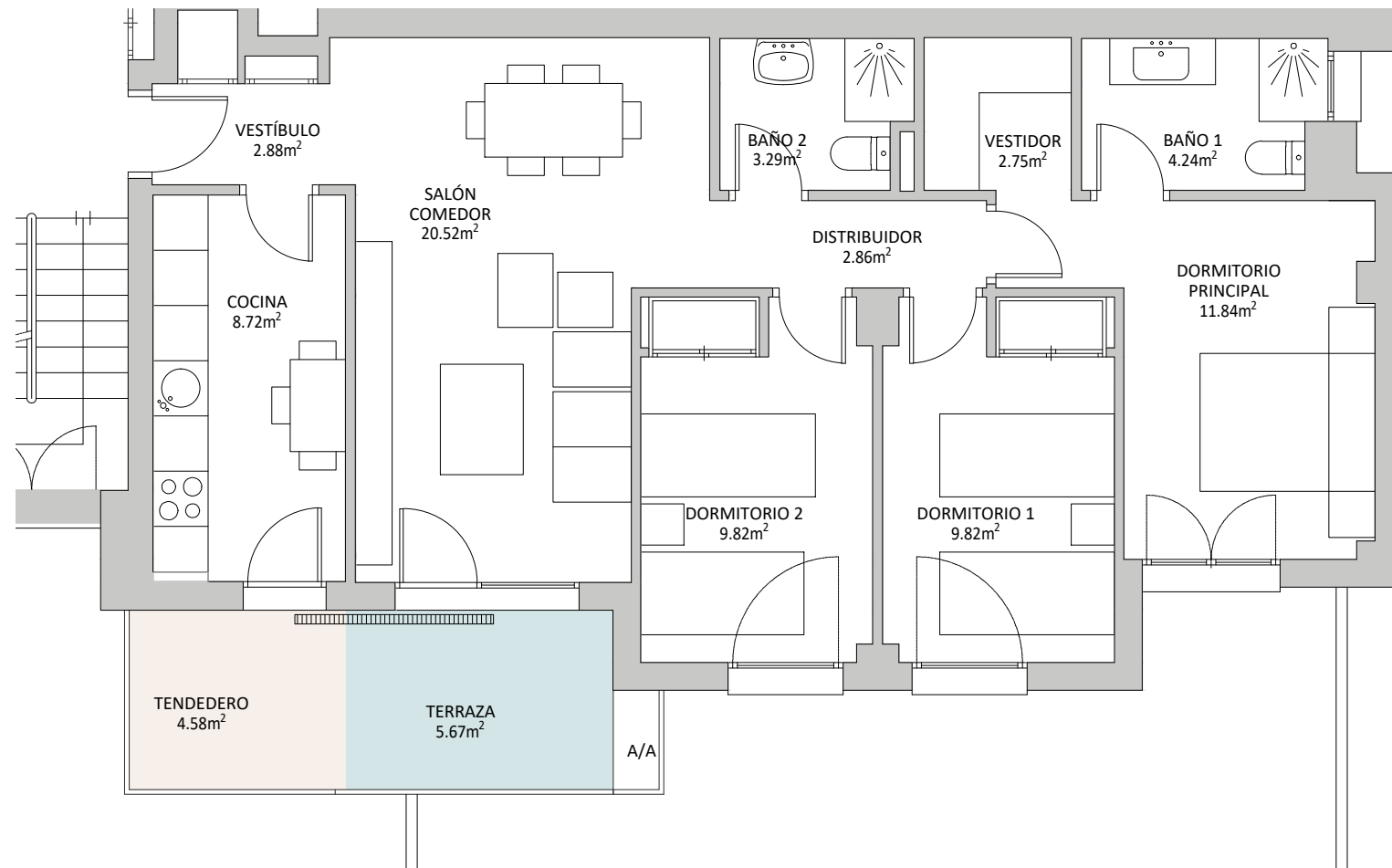


# COOPERATIVA POZANCO BLAS DE LEZO, COLMENAR VIEJO

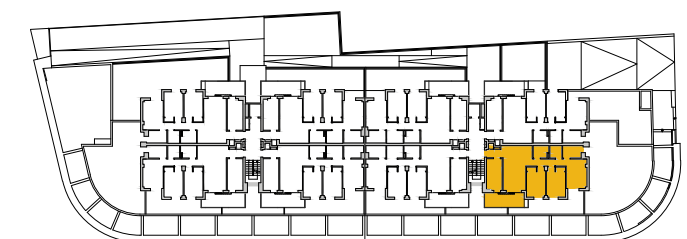
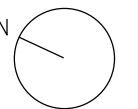


VIVIENDA 21. V8	
SUPERFICIE ÚTIL	
Vestíbulo	2.88m <sup>2</sup>
Cocina	8.72m <sup>2</sup>
Salón Comedor	20.52m <sup>2</sup>
Distribuidor	2.86m <sup>2</sup>
Dormitorio ppal	11.84m <sup>2</sup>
Dormitorio-1	9.82m <sup>2</sup>
Dormitorio-2	9.82m <sup>2</sup>
Baño-1	4.24m <sup>2</sup>
Baño-2	3.29m <sup>2</sup>
Vestidor	2.75m <sup>2</sup>
<b>TOTAL ÚTIL CERRADA</b>	<b>76,74m<sup>2</sup></b>

ESPACIOS EXTERIORES	
Tendedero	4,58m <sup>2</sup>
Terraza	5,67m <sup>2</sup>

ESC 1:75

21. V8 (PORTAL 2, PLANTA 2, PUERTA C)			
S. Construida vivienda	S. útil vivienda	Nº trastero	Nº plaza de garaje
103,76m <sup>2</sup>	81,87m <sup>2</sup>	01	10 y 11



NOTA: SUPERFICIES EXTERIORES CONTABILIZADAS SEGÚN CRITERIO DE LA COMUNIDAD DE MADRID