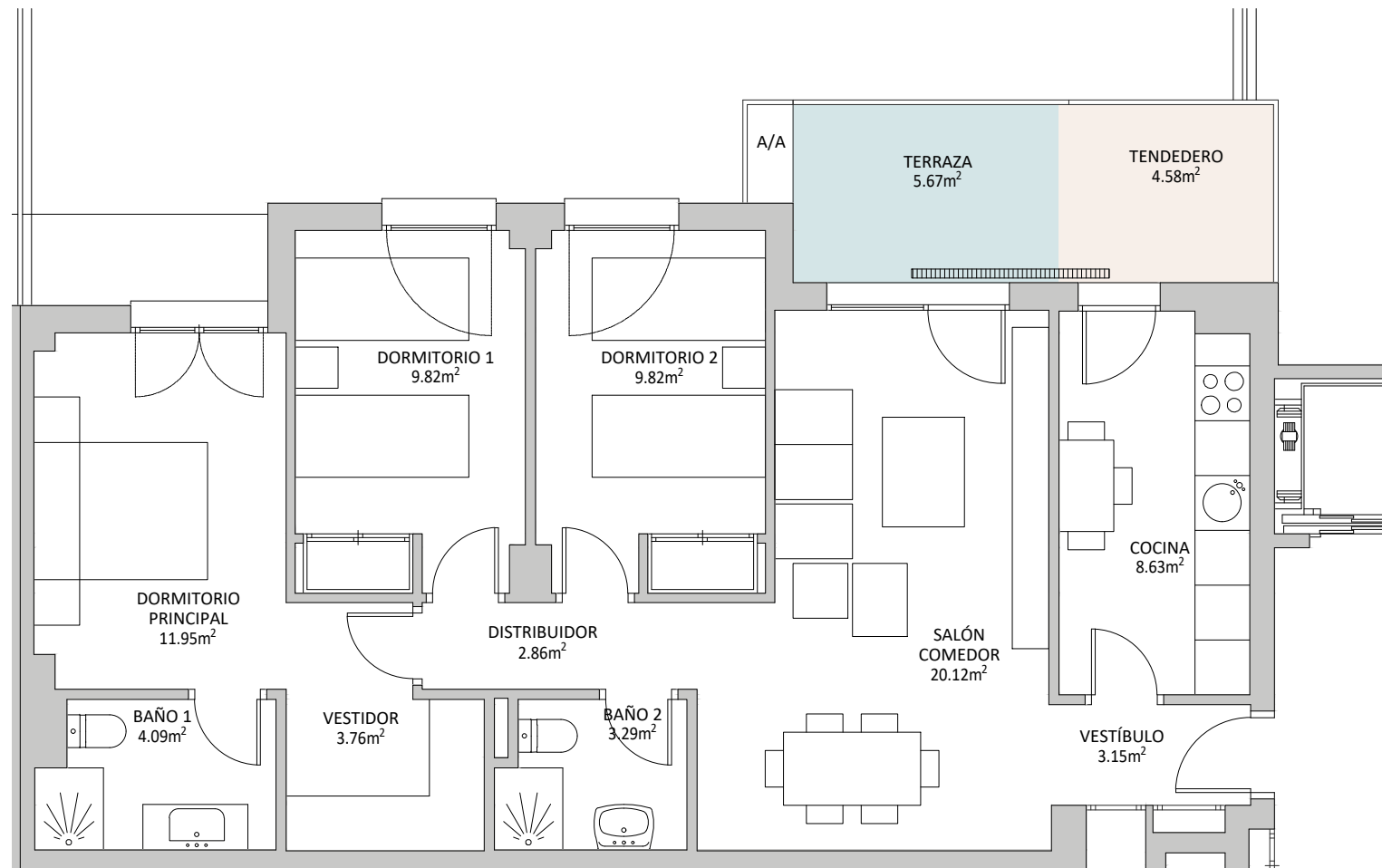


COOPERATIVA POZANCO BLAS DE LEZO, COLMENAR VIEJO



VIVIENDA 19. V5	
SUPERFICIE ÚTIL	
Vestíbulo	3.15m ²
Cocina	8.63m ²
Salón Comedor	20.12m ²
Distribuidor	2.86m ²
Dormitorio ppal	11.95m ²
Dormitorio-1	9.82m ²
Dormitorio-2	9.82m ²
Baño-1	4.09m ²
Baño-2	3.29m ²
Vestidor	3.76m ²
TOTAL ÚTIL CERRADA	77,49m²

ESPACIOS EXTERIORES	
Tendedero	4,58m ²
Terraza	5,67m ²

ESC 1:75

19. V5 (PORTAL 2 , PLANTA 2, PUERTA A)			
S. Construida vivienda	S. útil vivienda	Nº trastero	Nº plaza de garaje
103,67m ²	82,62m ²	03	27 y 28

NOTA: SUPERFICIES EXTERIORES CONTABILIZADAS SEGÚN CRITERIO DE LA COMUNIDAD DE MADRID

