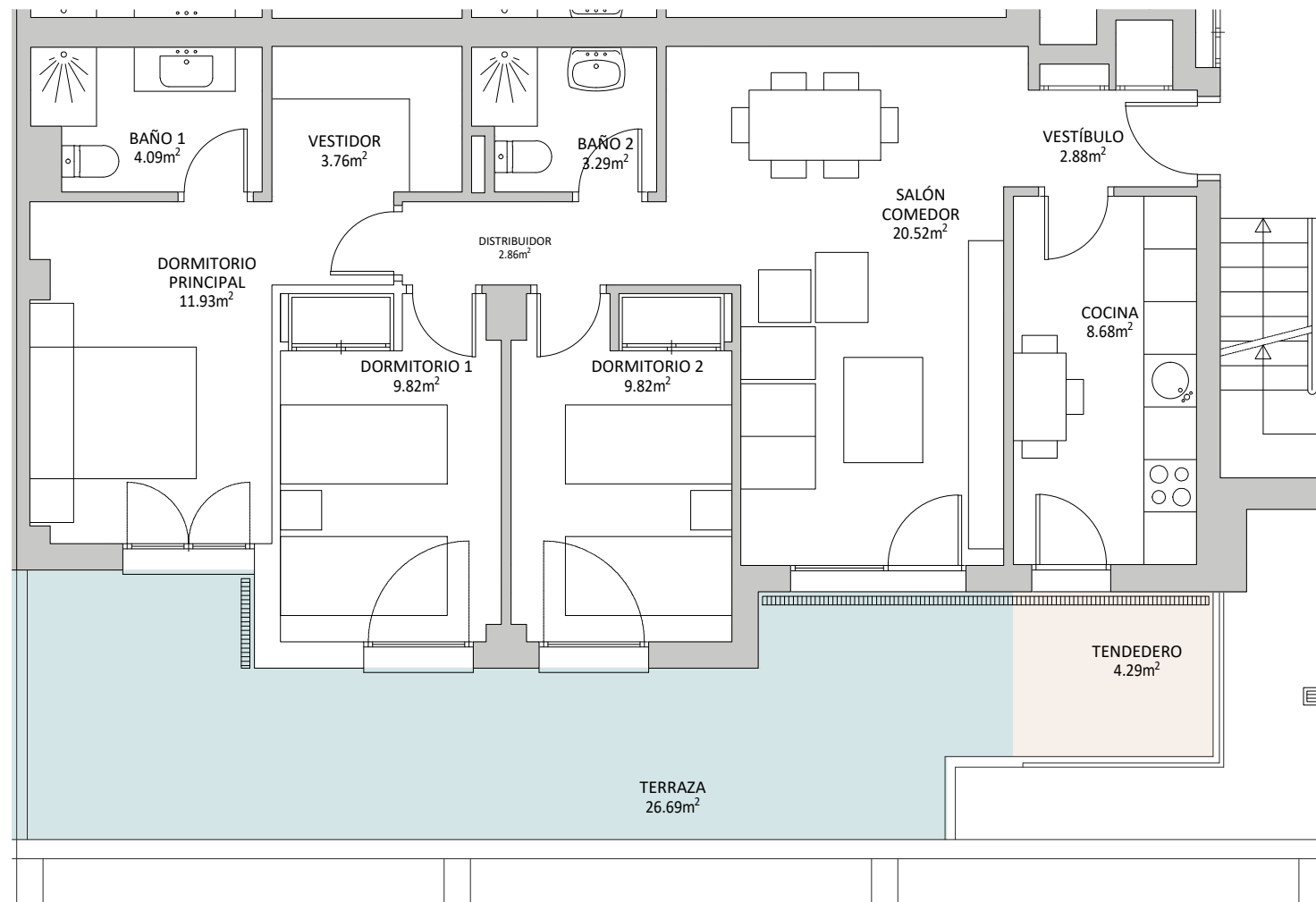


# COOPERATIVA POZANCO BLAS DE LEZO, COLMENAR VIEJO



VIVIENDA 18.V2	
SUPERFICIE ÚTIL	
Vestíbulo	2.88m <sup>2</sup>
Cocina	8.68m <sup>2</sup>
Salón Comedor	20.52m <sup>2</sup>
Distribuidor	2,86m <sup>2</sup>
Dormitorio Ppal	11,93m <sup>2</sup>
Dormitorio-1	9,82m <sup>2</sup>
Dormitorio-2	9,82m <sup>2</sup>
Baño-1	4,09m <sup>2</sup>
Baño-2	3,29m <sup>2</sup>
Vestidor	3,76m <sup>2</sup>
<b>TOTAL ÚTIL CERRADA</b>	<b>77.65m<sup>2</sup></b>

ESPACIOS EXTERIORES	
Tendedero	4,29m <sup>2</sup>
Terraza	26,69m <sup>2</sup>

ESC 1:75

18. V2 (PORTAL 2, PLANTA 1, PUERTA D)			
S. Construida vivienda	S. útil vivienda	Nº trastero	Nº plaza de garaje
107,32m <sup>2</sup>	85,42m <sup>2</sup>	04	14 y 26

NOTA: SUPERFICIES EXTERIORES CONTABILIZADAS SEGÚN CRITERIO DE LA COMUNIDAD DE MADRID

