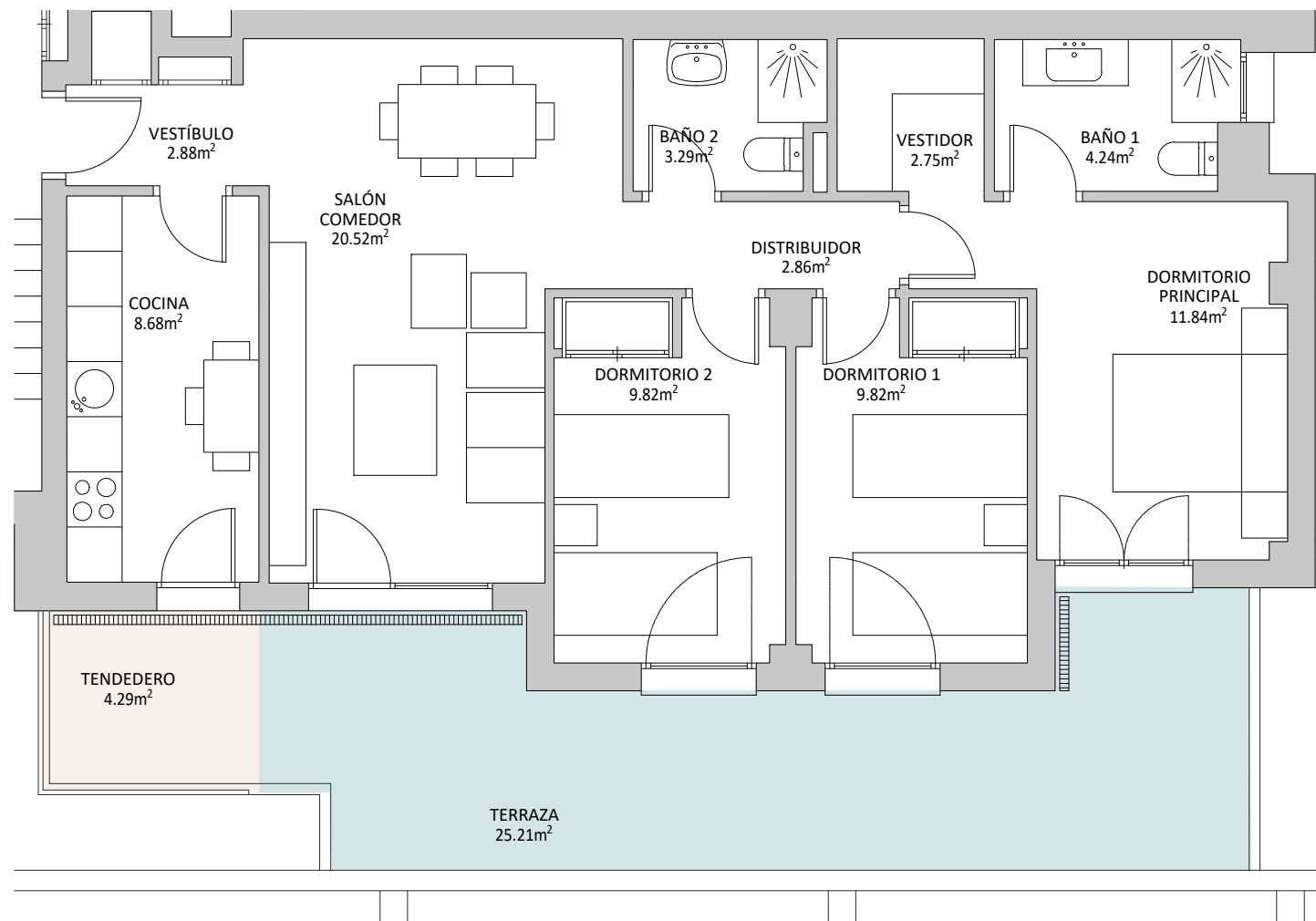


# COOPERATIVA POZANCO BLAS DE LEZO, COLMENAR VIEJO



VIVIENDA 17.V4	
SUPERFICIE ÚTIL	
Vestíbulo	2.88m <sup>2</sup>
Cocina	8.68m <sup>2</sup>
Salón Comedor	20.52m <sup>2</sup>
Distribuidor	2,86m <sup>2</sup>
Dormitorio Ppal	11,84m <sup>2</sup>
Dormitorio-1	9,82m <sup>2</sup>
Dormitorio-2	9,82m <sup>2</sup>
Baño-1	4,24m <sup>2</sup>
Baño-2	3,29m <sup>2</sup>
Vestidor	2,75m <sup>2</sup>
<b>TOTAL ÚTIL CERRADA</b>	<b>76.70m<sup>2</sup></b>

ESPACIOS EXTERIORES	
Tendedero	4,29m <sup>2</sup>
Terraza	25,21m <sup>2</sup>

ESC 1:75

17. V4 (PORTAL 2, PLANTA 1, PUERTA C)			
S. Construida vivienda	S. útil vivienda	Nº trastero	Nº plaza de garaje
107,42m <sup>2</sup>	84,37m <sup>2</sup>	05	15 y 25

NOTA: SUPERFICIES EXTERIORES CONTABILIZADAS SEGÚN CRITERIO DE LA COMUNIDAD DE MADRID

