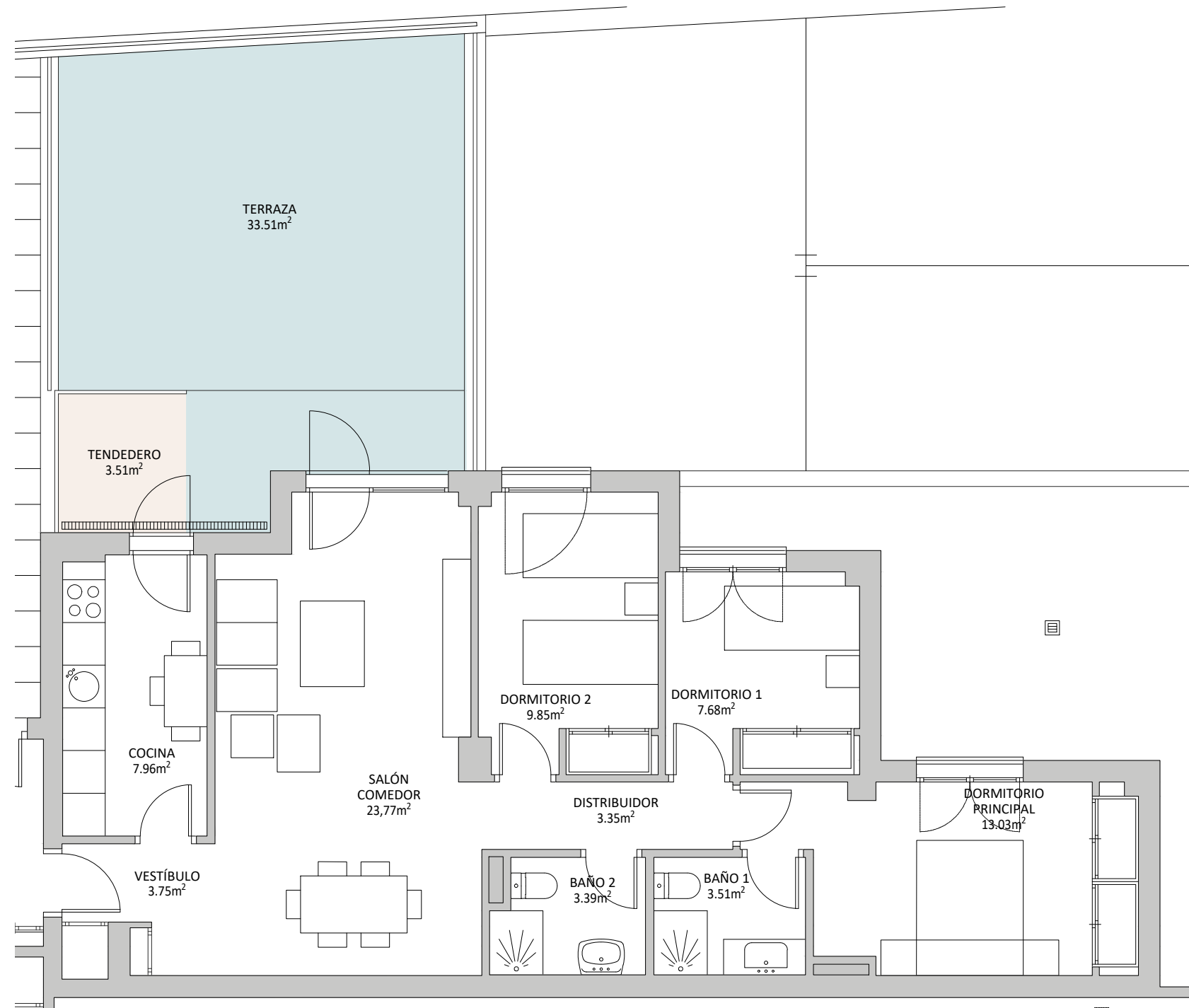


COOPERATIVA POZANCO BLAS DE LEZO, COLMENAR VIEJO



VIVIENDA 14. V14	
SUPERFICIE ÚTIL	
Vestíbulo	3.75m ²
Cocina	7.96m ²
Salón Comedor	23.77m ²
Distribuidor	3,35m ²
Dormitorio Ppal	13,03m ²
Dormitorio-1	7,68m ²
Dormitorio-2	9,85m ²
Baño-1	3,51m ²
Baño-2	3,39m ²
TOTAL ÚTIL CERRADA	76.29m²

ESPACIOS EXTERIORES	
Tendedero	3,51m ²
Terraza	33,51m ²

ESC 1:75

14. V14 (PORTAL 2, PLANTA BAJA, PUERTA B)			
S. Construida vivienda	S. útil vivienda	Nº trastero	Nº plaza de garaje
107,46m ²	83,92m ²	22	18 y 19

NOTA: SUPERFICIES EXTERIORES CONTABILIZADAS SEGÚN CRITERIO DE LA COMUNIDAD DE MADRID

