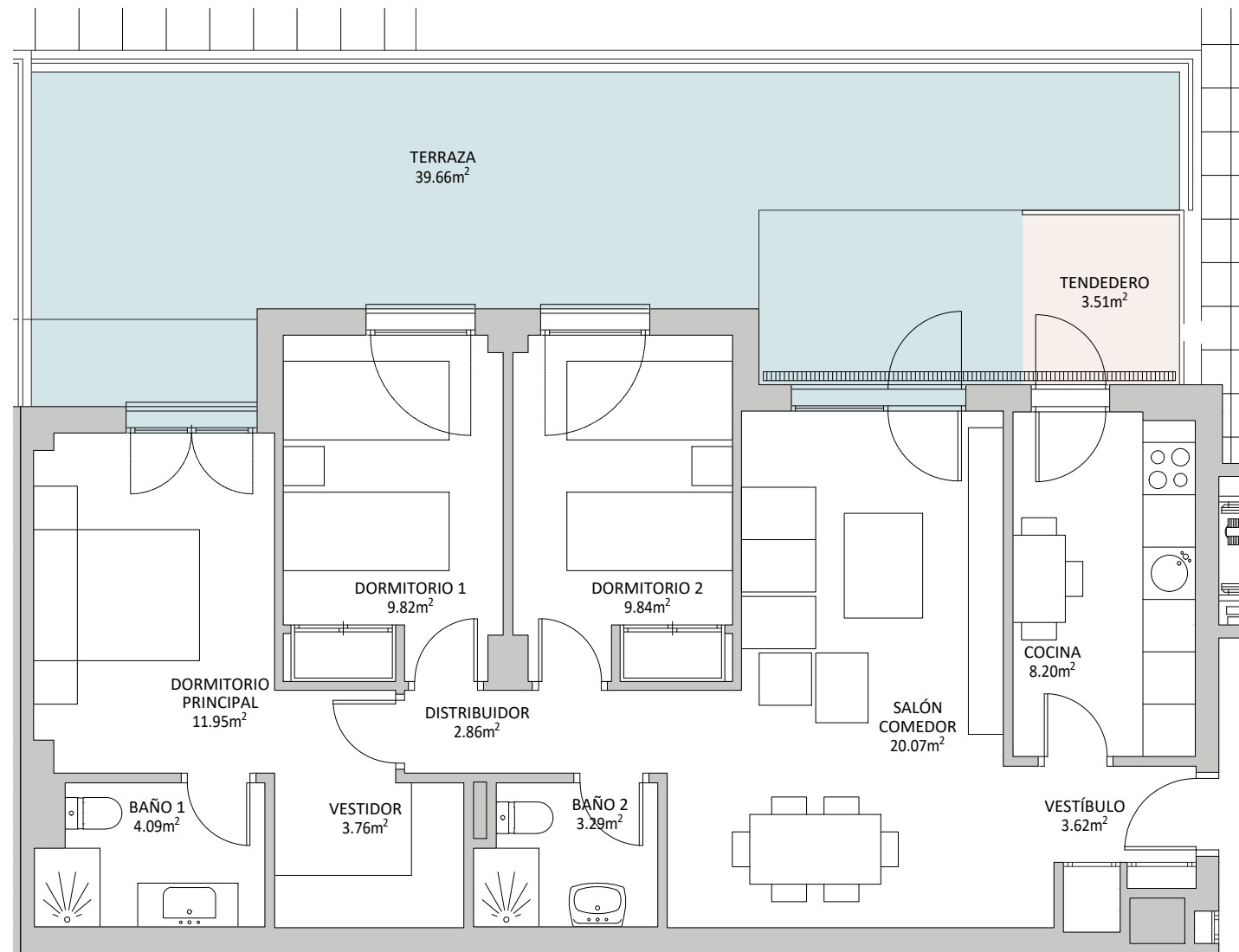


# COOPERATIVA POZANCO BLAS DE LEZO, COLMENAR VIEJO



VIVIENDA 13. V13	
SUPERFICIE ÚTIL	
Vestíbulo	3.62m <sup>2</sup>
Cocina	8.20m <sup>2</sup>
Salón Comedor	20.07m <sup>2</sup>
Distribuidor	2,86m <sup>2</sup>
Dormitorio Ppal	11,95m <sup>2</sup>
Dormitorio-1	9,82m <sup>2</sup>
Dormitorio-2	9,84m <sup>2</sup>
Baño-1	4,09m <sup>2</sup>
Baño-2	3,29m <sup>2</sup>
Vestidor	3,76m <sup>2</sup>
<b>TOTAL ÚTIL CERRADA</b>	<b>77.50m<sup>2</sup></b>

ESPACIOS EXTERIORES	
Tendedero	3,51m <sup>2</sup>
Terraza	39,66m <sup>2</sup>

ESC 1:75

## 13. V13 (PORTAL 2, PLANTA BAJA, PUERTA A)

S. Construida vivienda	S. útil vivienda	Nº trastero	Nº plaza de garaje
106,64m <sup>2</sup>	85,25m <sup>2</sup>	21	20 y 21

NOTA: SUPERFICIES EXTERIORES CONTABILIZADAS SEGÚN CRITERIO DE LA COMUNIDAD DE MADRID

