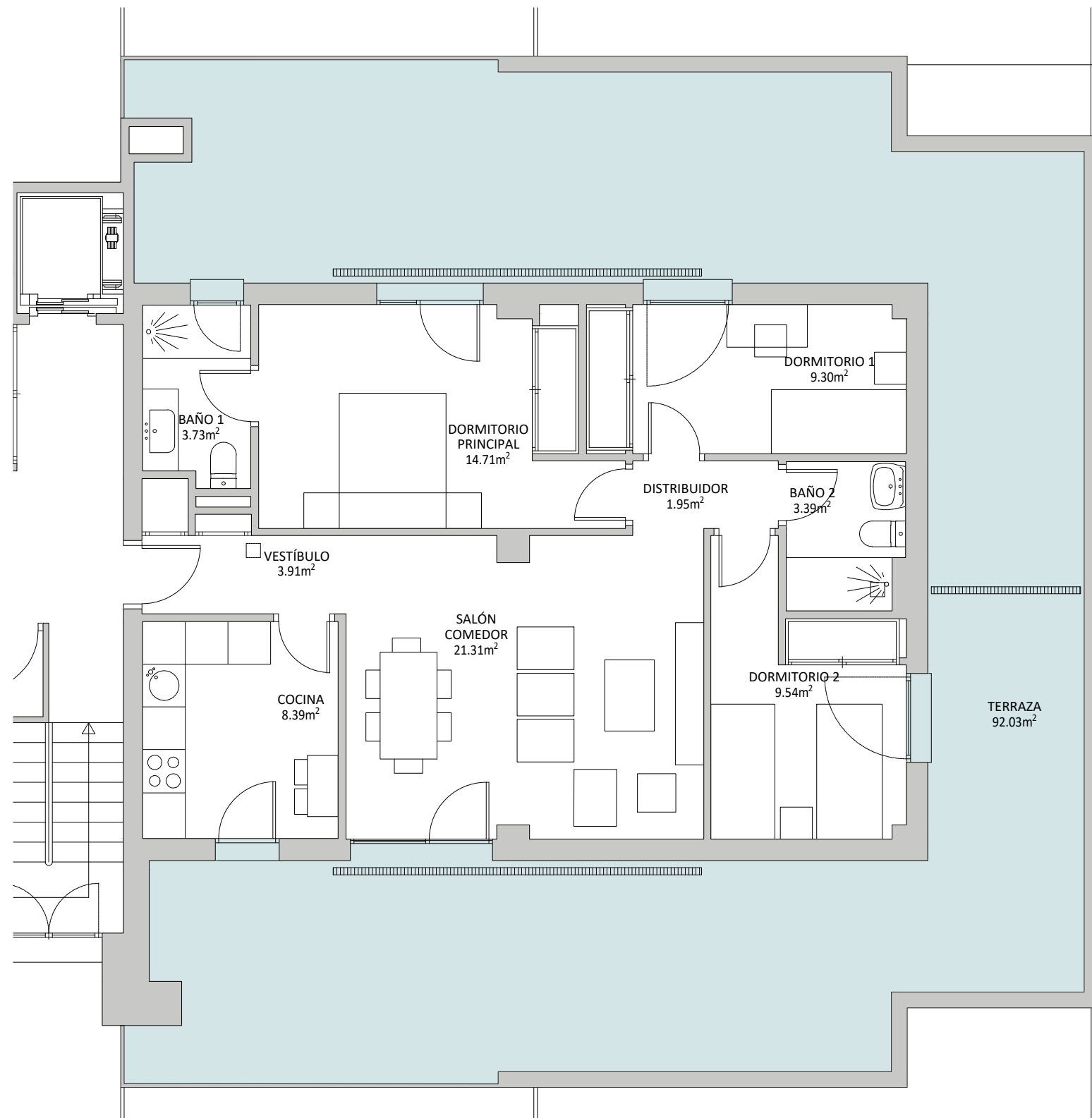


COOPERATIVA POZANCO BLAS DE LEZO, COLMENAR VIEJO

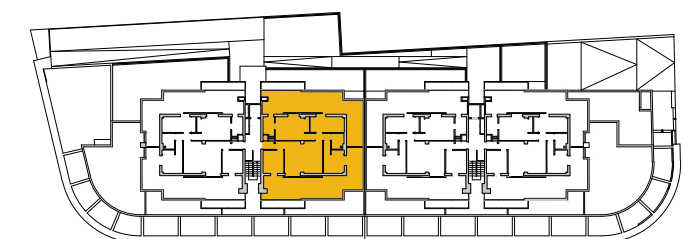
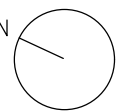


VIVIENDA 12. V9	
SUPERFICIE ÚTIL	
Vestíbulo	3,91m ²
Cocina	8,39m ²
Salón Comedor	21,31m ²
Distribuidor	1,95m ²
Dormitorio Ppal	14,71m ²
Dormitorio-1	9,30m ²
Dormitorio-2	9,54m ²
Baño-1	3,73m ²
Baño-2	3,39m ²
TOTAL ÚTIL CERRADA	76,23m²

ESPACIOS EXTERIORES	
Terraza	92,03m ²

ESC 1:75

12. V9 (PORTAL 1, PLANTA ÁTICO, PUERTA B)			
S. Construida vivienda	S. útil vivienda	Nº trastero	Nº plaza de garaje
105,84m ²	83,85m ²	19	41 y 44



NOTA: SUPERFICIES EXTERIORES CONTABILIZADAS SEGÚN CRITERIO DE LA COMUNIDAD DE MADRID