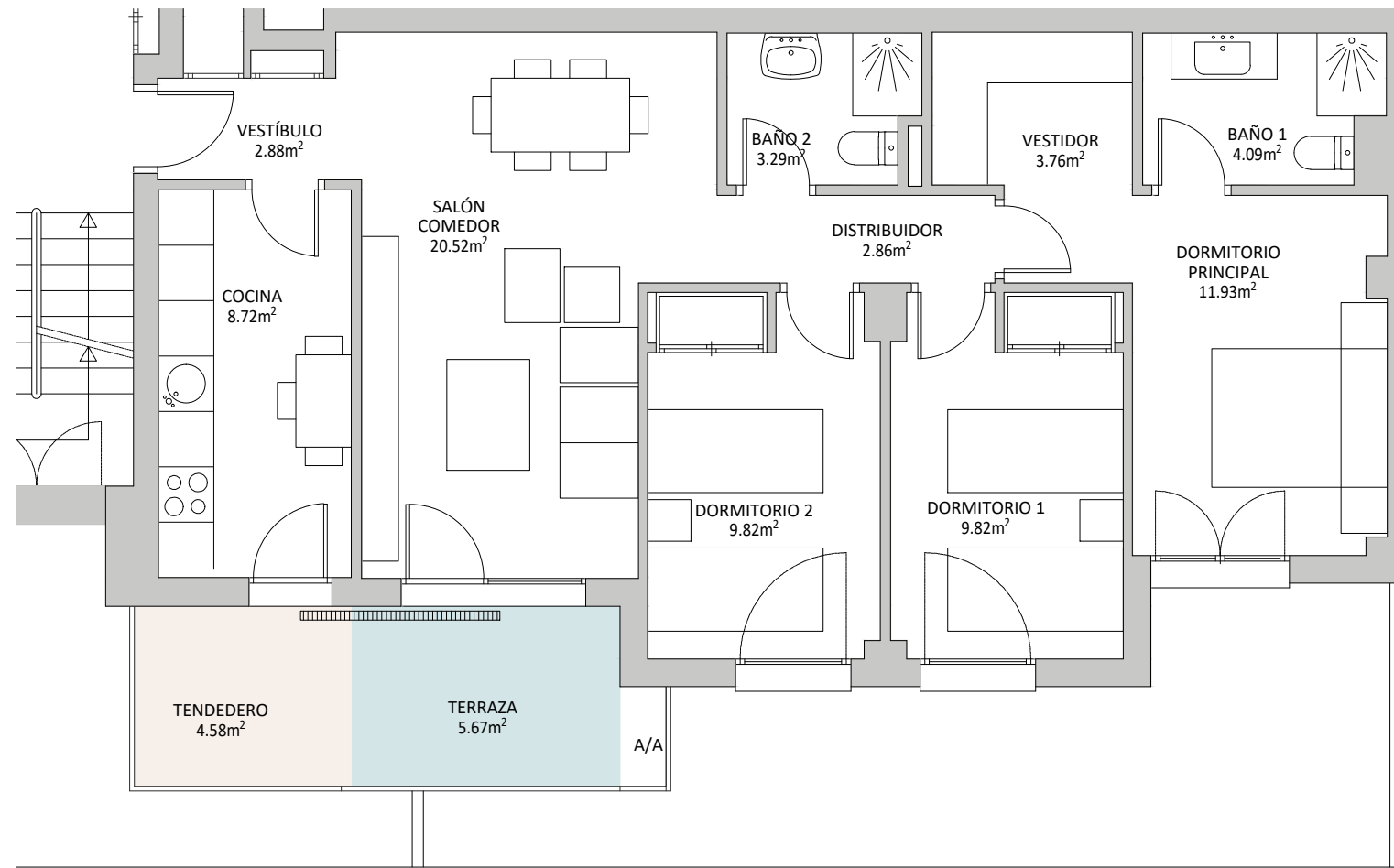


# COOPERATIVA POZANCO BLAS DE LEZO, COLMENAR VIEJO

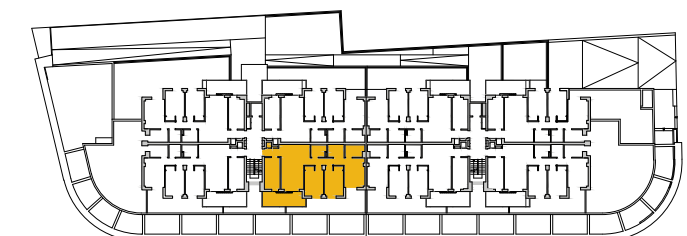
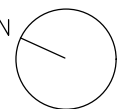


VIVIENDA 09. V6	
SUPERFICIE ÚTIL	
Vestíbulo	2.88m <sup>2</sup>
Cocina	8.72m <sup>2</sup>
Salón Comedor	20.52m <sup>2</sup>
Distribuidor	2.86m <sup>2</sup>
Dormitorio ppal	11.93m <sup>2</sup>
Dormitorio-1	9.82m <sup>2</sup>
Dormitorio-2	9.82m <sup>2</sup>
Baño-1	4.09m <sup>2</sup>
Baño-2	3.29m <sup>2</sup>
Vestidor	3.76m <sup>2</sup>
<b>TOTAL ÚTIL CERRADA</b>	<b>77,69m<sup>2</sup></b>

ESPACIOS EXTERIORES	
Tendedero	4,58m <sup>2</sup>
Terraza	5,67m <sup>2</sup>

ESC 1:75

09. V6 (PORTAL 1, PLANTA 2, PUERTA C)			
S. Construida vivienda	S. útil vivienda	Nº trastero	Nº plaza de garaje
103,68m <sup>2</sup>	82,82m <sup>2</sup>	09	31 y 32



NOTA: SUPERFICIES EXTERIORES CONTABILIZADAS SEGÚN CRITERIO DE LA COMUNIDAD DE MADRID