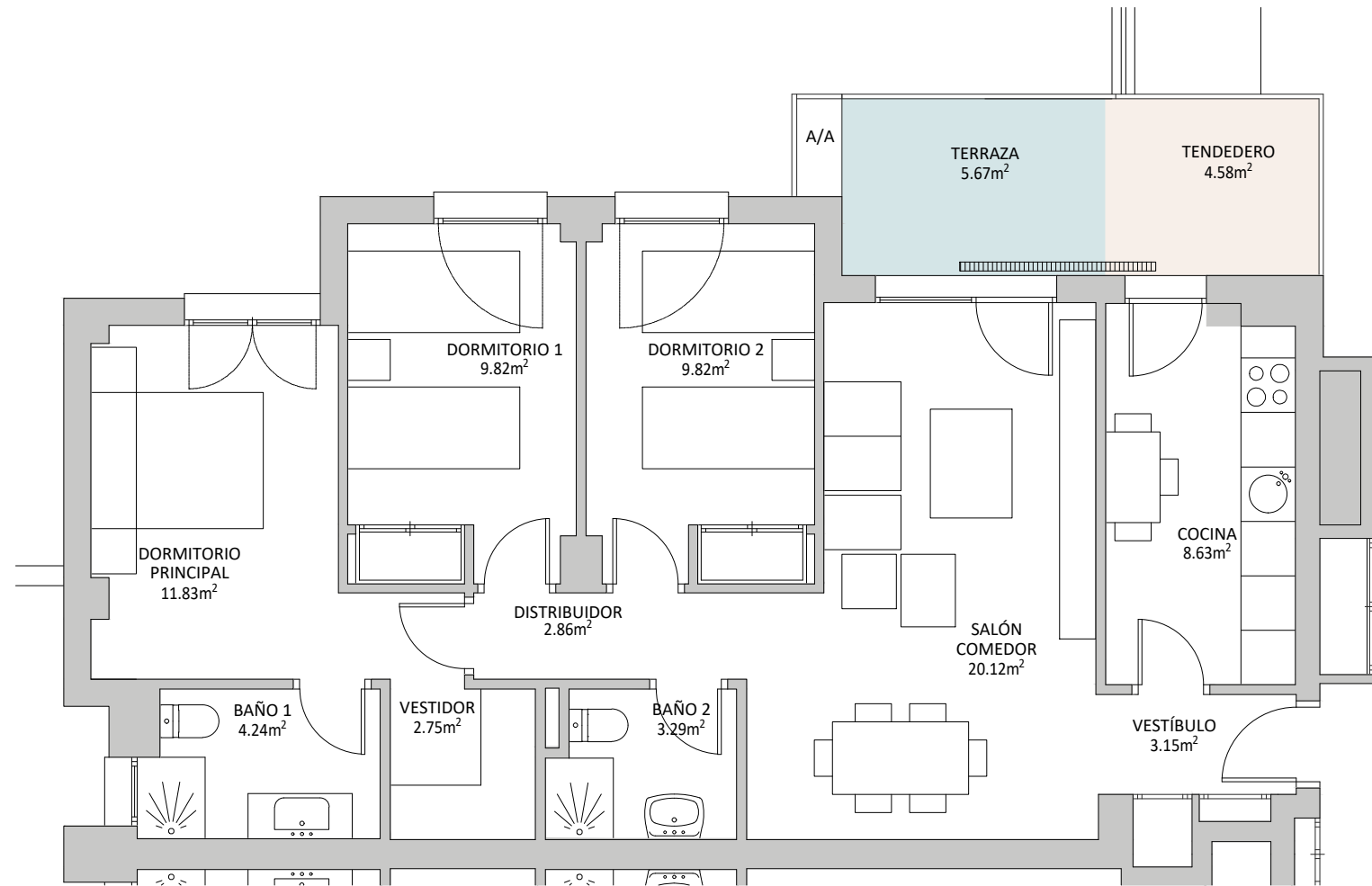


COOPERATIVA POZANCO BLAS DE LEZO, COLMENAR VIEJO

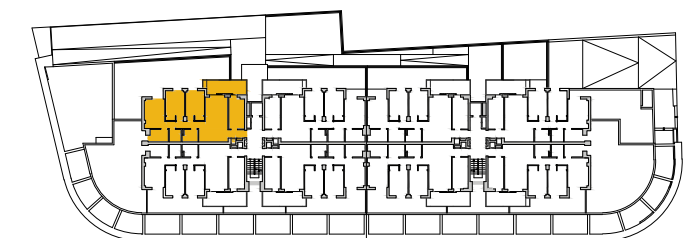
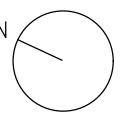


VIVIENDA 07. V7	
SUPERFICIE ÚTIL	
Vestíbulo	3.15m ²
Cocina	8.63m ²
Salón Comedor	20.12m ²
Distribuidor	2.86m ²
Dormitorio ppal	11.83m ²
Dormitorio-1	9.82m ²
Dormitorio-2	9.82m ²
Baño-1	4.24m ²
Baño-2	3.29m ²
Vestidor	2.75m ²
TOTAL ÚTIL CERRADA	76,51m²

ESPACIOS EXTERIORES	
Tendedero	4,58m ²
Terraza	5,67m ²

ESC 1:75

07. V7 (PORTAL 1, PLANTA 2, PUERTA A)			
S. Construida vivienda	S. útil vivienda	Nº trastero	Nº plaza de garaje
103,58m ²	81,64m ²	11	06 y 35



NOTA: SUPERFICIES EXTERIORES CONTABILIZADAS SEGÚN CRITERIO DE LA COMUNIDAD DE MADRID