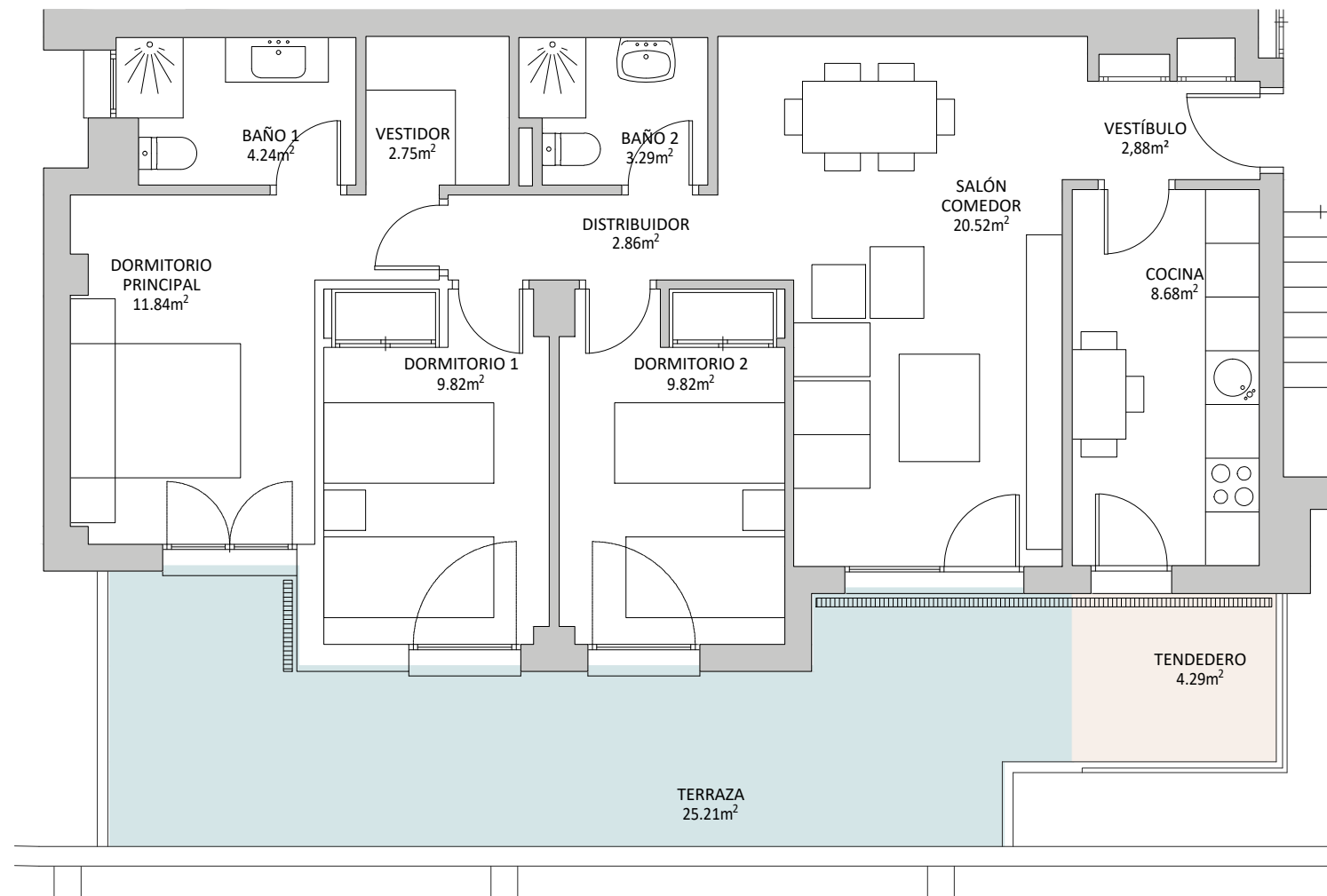


COOPERATIVA POZANCO BLAS DE LEZO, COLMENAR VIEJO



VIVIENDA 06. V4	
SUPERFICIE ÚTIL	
Vestíbulo	2.88m ²
Cocina	8.68m ²
Salón Comedor	20.52m ²
Distribuidor	2.86m ²
Dormitorio Ppal	11.84m ²
Dormitorio-1	9.82m ²
Dormitorio-2	9.82m ²
Baño-1	4.24m ²
Baño-2	3.29m ²
Vestidor	2.75m ²
TOTAL ÚTIL CERRADA	76.70m²

ESPACIOS EXTERIORES	
Tendedero	4.29m ²
Terraza	25.21m ²

ESC 1:75

06. V4 (PORTAL 1, PLANTA 1, PUERTA D)			
S. Construida vivienda	S. útil vivienda	Nº trastero	Nº plaza de garaje
107,42m ²	84,37m ²	12	05 y 36

NOTA: SUPERFICIES EXTERIORES CONTABILIZADAS SEGÚN CRITERIO DE LA COMUNIDAD DE MADRID

