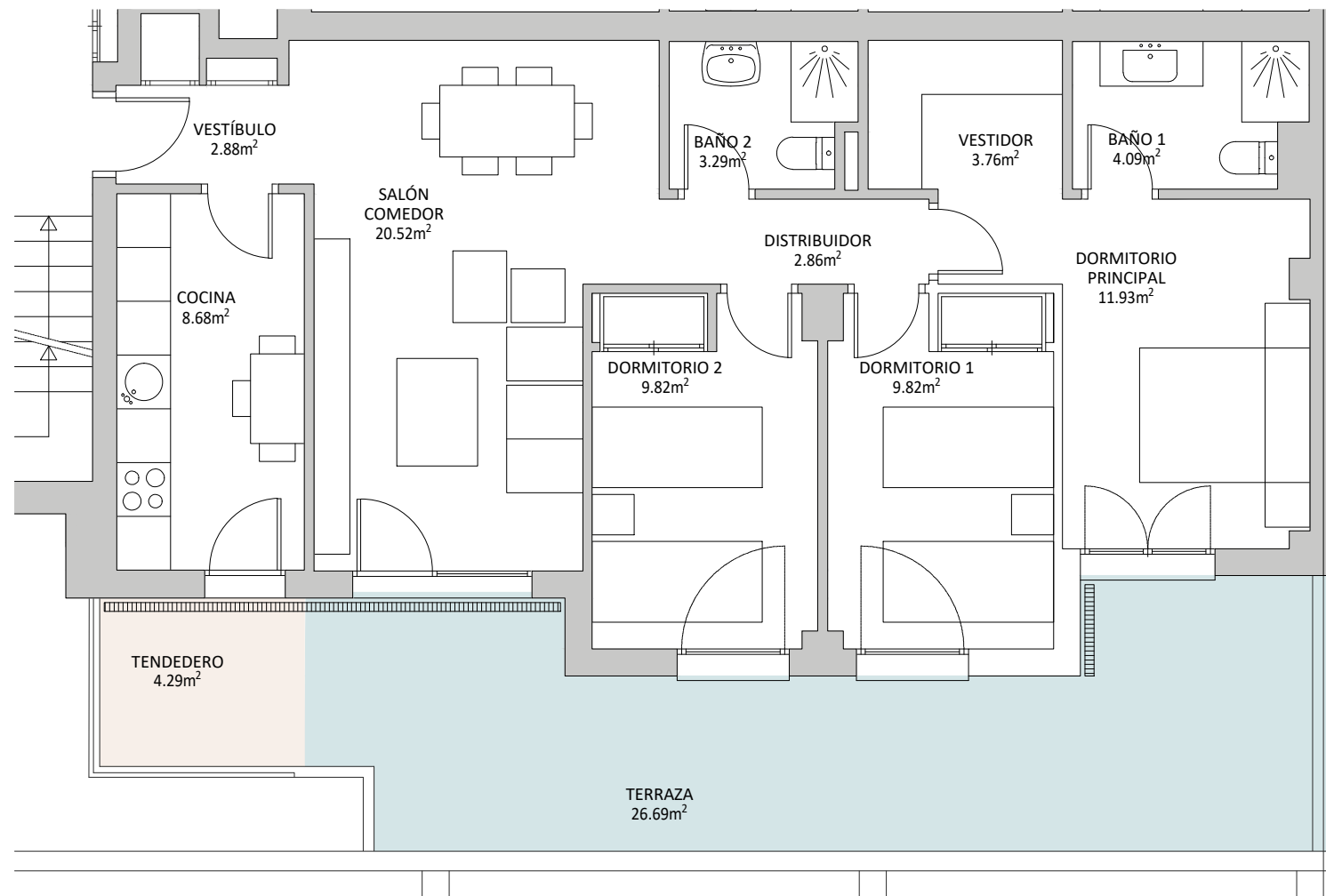


COOPERATIVA POZANCO BLAS DE LEZO, COLMENAR VIEJO



VIVIENDA 05. V2	
SUPERFICIE ÚTIL	
Vestíbulo	2.88m ²
Cocina	8.68m ²
Salón Comedor	20.52m ²
Distribuidor	2.86m ²
Dormitorio Ppal	11.93m ²
Dormitorio-1	9.82m ²
Dormitorio-2	9.82m ²
Baño-1	4.09m ²
Baño-2	3.29m ²
Vestidor	3.76m ²
TOTAL ÚTIL CERRADA	77.65m²

ESPACIOS EXTERIORES	
Tendedero	4,29m ²
Terraza	26,69m ²

ESC 1:75

05. V2 (PORTAL 1, PLANTA 1, PUERTA C)			
S. Construida vivienda	S. útil vivienda	Nº trastero	Nº plaza de garaje
107,32m ²	85,42m ²	13	37 y 38

NOTA: SUPERFICIES EXTERIORES CONTABILIZADAS SEGÚN CRITERIO DE LA COMUNIDAD DE MADRID

