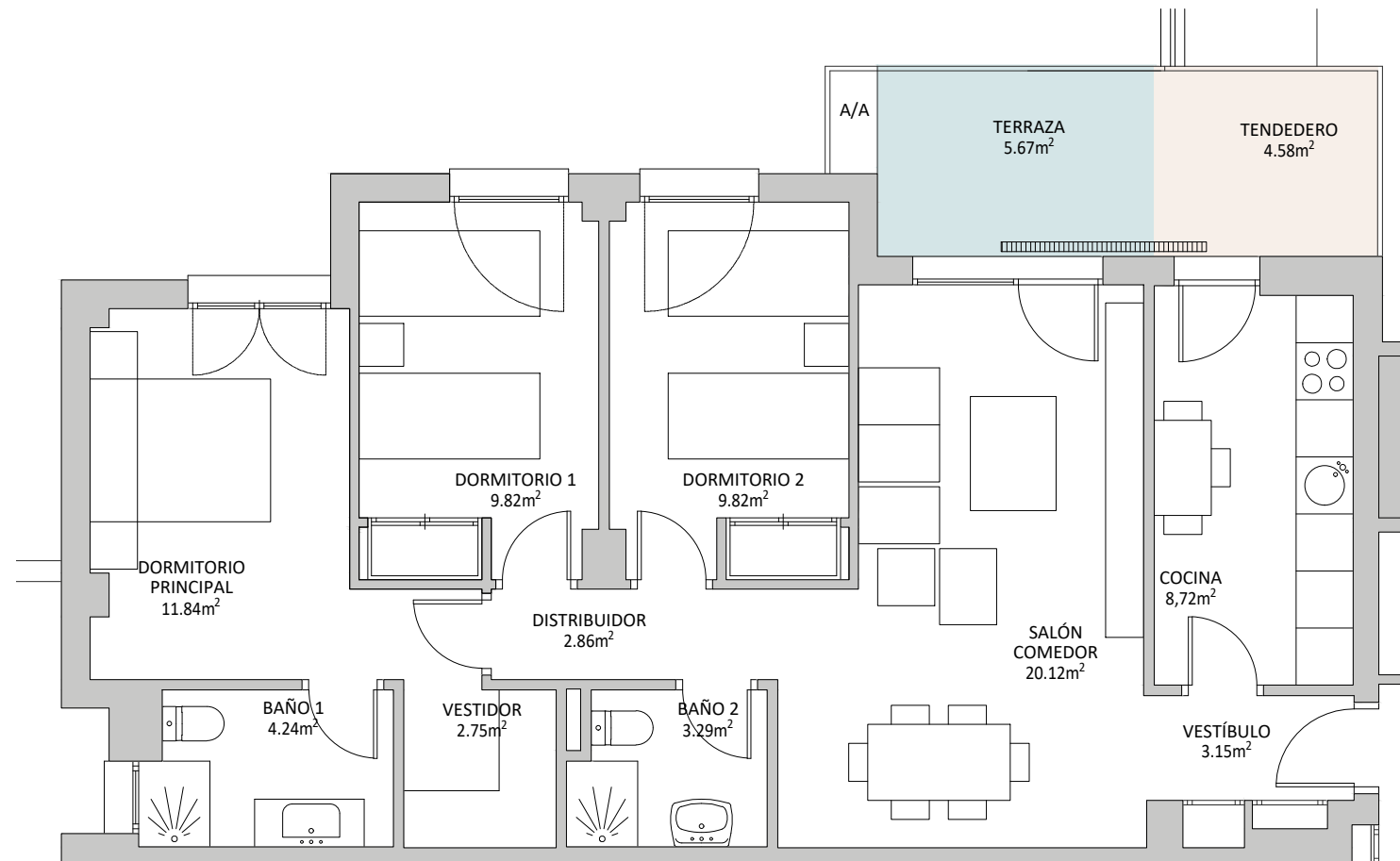


COOPERATIVA POZANCO BLAS DE LEZO, COLMENAR VIEJO



VIVIENDA 03. V3	
SUPERFICIE ÚTIL	
Vestíbulo	3.15m ²
Cocina	8.72m ²
Salón Comedor	20.12m ²
Distribuidor	2.86m ²
Dormitorio Ppal	11.84m ²
Dormitorio-1	9.82m ²
Dormitorio-2	9.82m ²
Baño-1	4.24m ²
Baño-2	3.29m ²
Vestidor	2.75m ²
TOTAL ÚTIL CERRADA	76.61m²

ESPACIOS EXTERIORES	
Tendedero	4,58m ²
Terraza	5,67m ²

ESC 1:75

03. V3 (PORTAL 1, PLANTA 1, PUERTA A)			
S. Construida vivienda	S. útil vivienda	Nº trastero	Nº plaza de garaje
103,69m ²	81,74m ²	15	40

NOTA: SUPERFICIES EXTERIORES CONTABILIZADAS SEGÚN CRITERIO DE LA COMUNIDAD DE MADRID

