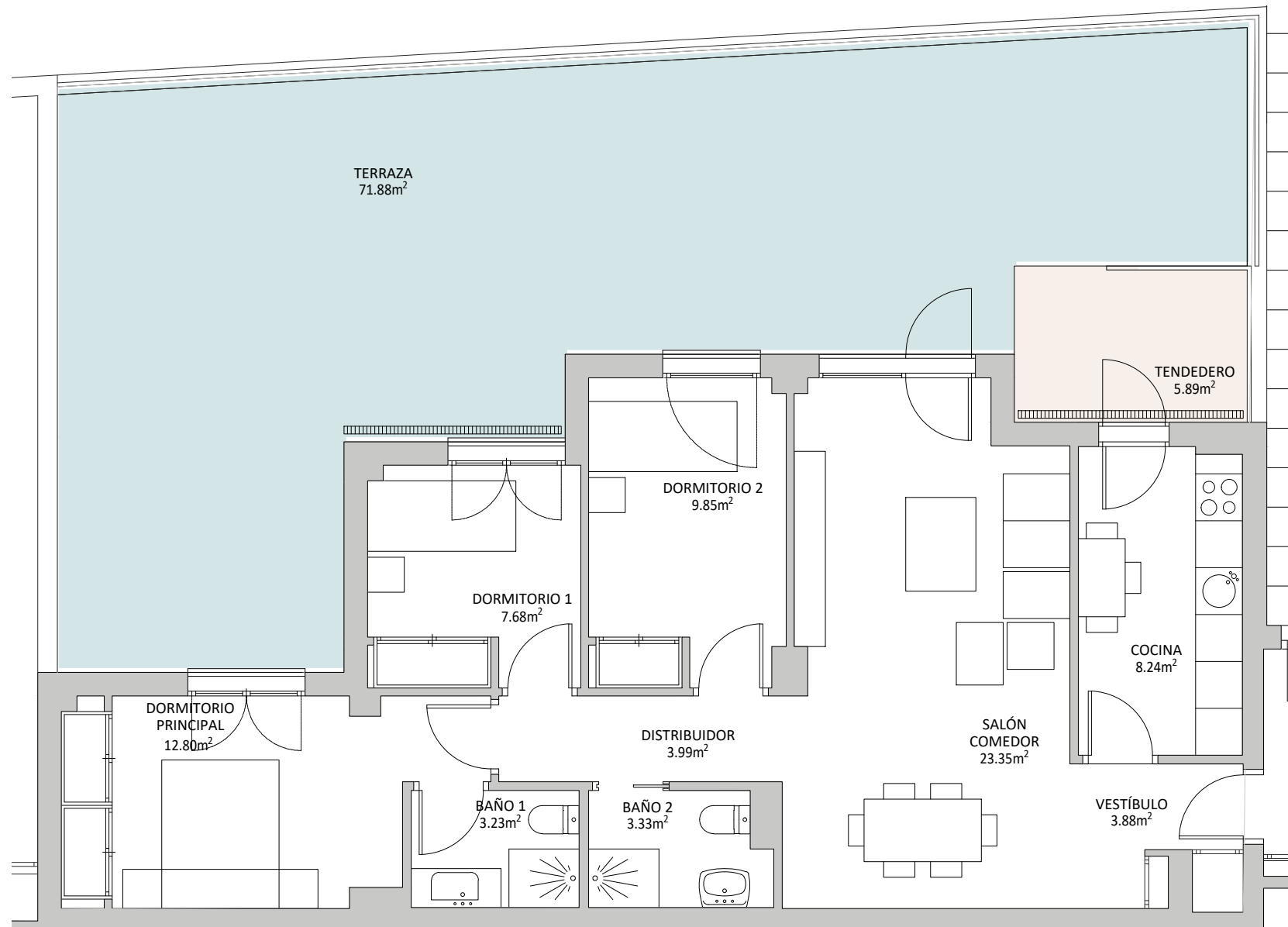


COOPERATIVA POZANCO BLAS DE LEZO, COLMENAR VIEJO



VIVIENDA 01. V11M	
SUPERFICIE ÚTIL	
Vestíbulo	3.88m ²
Cocina	8.24m ²
Salón Comedor	23.35m ²
Distribuidor	3,99m ²
Dormitorio Ppal	12,80m ²
Dormitorio-1	7,68m ²
Dormitorio-2	9,85m ²
Baño-1	3,23m ²
Baño-2	3,33m ²
TOTAL ÚTIL CERRADA	76.35m²

ESPACIOS EXTERIORES	
Tendedero	5,89m ²
Terraza	71,88m ²

ESC 1:75

01. VM11 (PORTAL 1, PLANTA BAJA, PUERTA A)			
S. Construida vivienda	S. útil vivienda	Nº trastero	Nº plaza de garaje
107,46m ²	83,99m ²	17	04 y 03

NOTA: SUPERFICIES EXTERIORES CONTABILIZADAS SEGÚN CRITERIO DE LA COMUNIDAD DE MADRID

